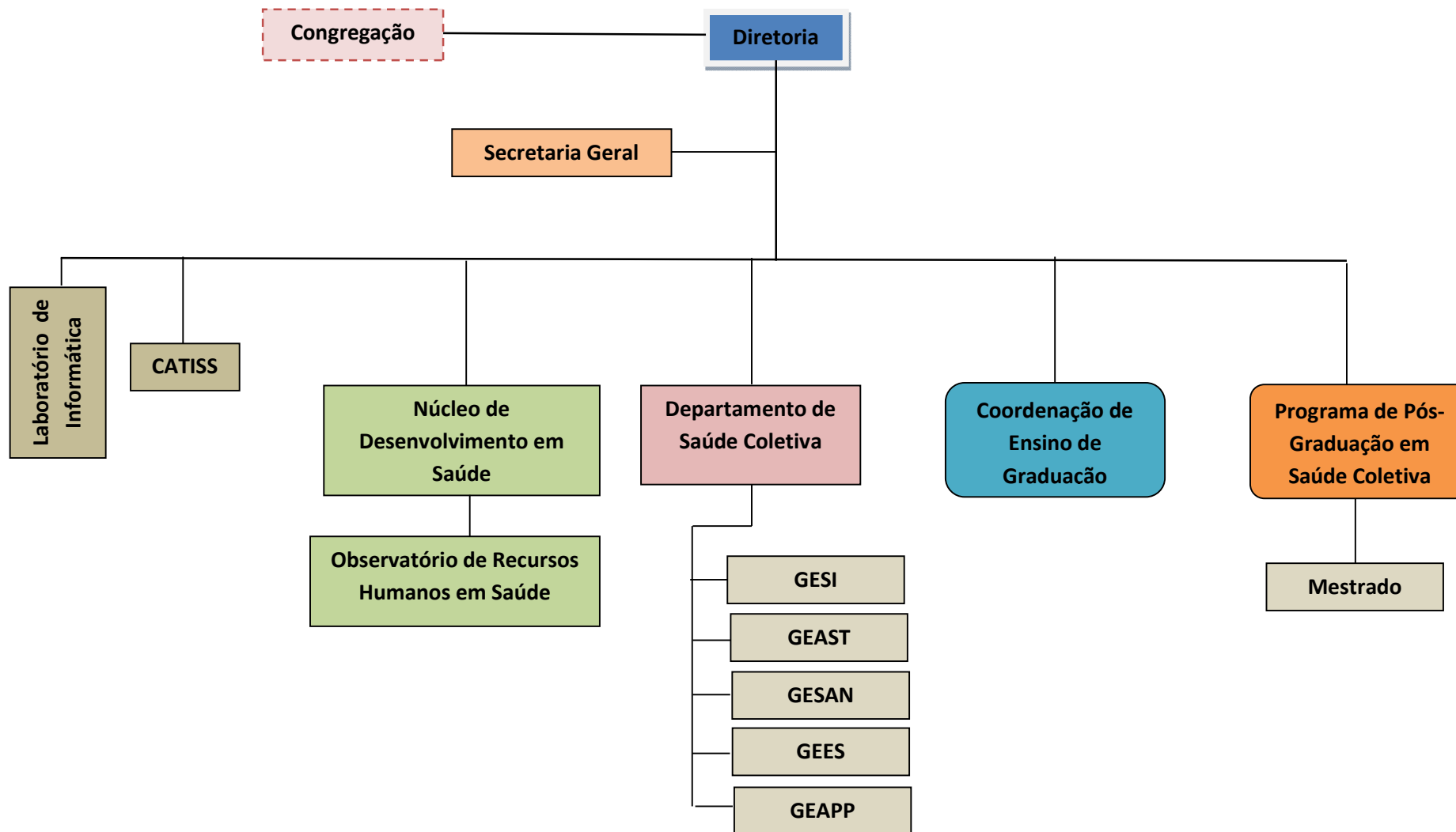


Organograma do Instituto de Saúde Coletiva



GESI – Grupo de Estudos em Saúde Indígena
GEAST – Grupo de Estudos Ambientais e Saúde do Trabalhador
GESAN – Grupo de Estudos em Segurança Alimentar e Nutricional
GEES – Grupo de Epidemiologia e Serviços de Saúde
GEAPP – Grupo de Estudos de Avaliação de Políticas e Programas de Saúde
CATISS - Centro de Acesso a Tecnologia para Inclusão Social e de Saúde da UFMT